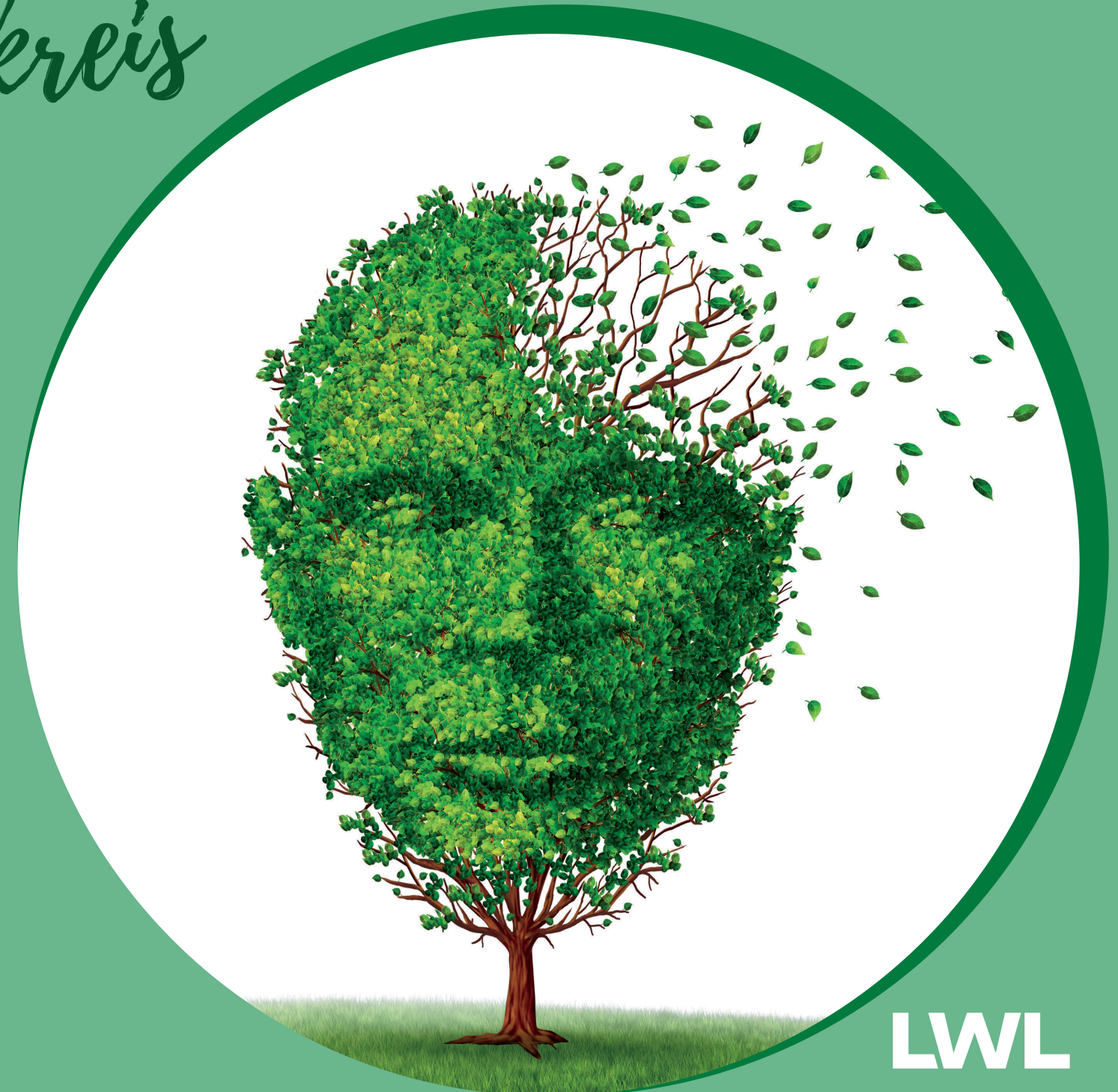


Angehörigengesprächskreis

von Menschen mit Demenz

Wir bieten Ihnen die Möglichkeit, sich mit anderen Angehörigen auszutauschen, Unterstützung zu finden und wertvolle Tipps im Umgang mit Demenz zu erhalten.




Einmal im Monat findet in Kooperation mit dem LWL-Pflegezentrum und der LWL-Klinik Warstein ein Angehörigengesprächskreis von Menschen mit Demenz statt. Christiane Böhm und Reinhild Spanke freuen sich über interessierte Angehörige. Die Teilnahme an dem Gesprächskreis ist kostenlos. Das Thema des Monats wechselt und zusätzlich werden Fragen rund um das Thema Demenz (z. B. Leistungen der Pflegeversicherung, über ambulante und stationäre Hilfen, Hilfsmittel etc.) beantwortet. Für Informationen vorab können Sie sich gerne direkt an unsere Ansprechpartnerinnen wenden.

Wir laden Sie jeden ersten **Donnerstag im Monat um 16:30 Uhr** zu unserem Gesprächskreis ein.

 Cafeteria des LWL-Pflegezentrums Warstein, Lindenstr. 4a, 59581 Warstein

Ansprechpartnerinnen:

Christiane Böhm
Leiterin der Tagespflege
LWL-Pflegezentrum Warstein

 02902 82-4200

Reinhild Spanke
Dipl.-Sozialpädagogin
LWL-Klinik Warstein

 02902 82-1853

Alle Informationen
finden Sie hier:

